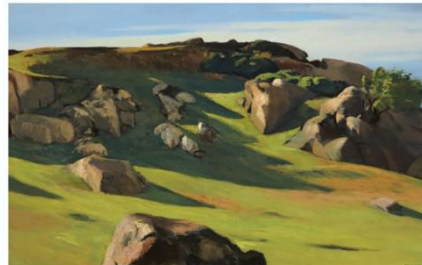


EDWARD HOPPER À LA FONDATION BEYELER



Date : mercredi 11 mars 2020

Déplacement : en train, se procurer une carte journalière CFF
auprès de sa Commune

Départ : gare Cornavin 8h15 voie 4 (changement à Bienne)

Organisation : la Commission Dinos

Inscriptions :

26 JANVIER – 17 MAI 2020

La Fondation Beyeler présente dans son exposition de printemps 2020 un ensemble d'œuvres d'Edward Hopper (1882-1967), l'un des principaux peintres américains du XX^{ème} siècle. Les peintures de Hopper sont l'expression du regard singulier que l'artiste porte sur la vie moderne. Il commença sa carrière comme illustrateur. Aujourd'hui, il est surtout connu pour ses peintures à l'huile, qui témoignent de son intérêt pour l'impact de la couleur et de sa virtuosité dans la représentation de l'ombre et de la lumière. Le thème central de l'exposition est fourni par ses images iconiques des immenses paysages naturels et urbains de l'Amérique.

L'exposition de la Fondation Beyeler met l'accent sur les représentations iconiques de Hopper des étendues infinies des paysages naturels et urbains de l'Amérique. Il s'agit là d'un aspect rarement placé au centre des expositions consacrées à Edward Hopper, mais pourtant clé pour comprendre son œuvre et sa réception. L'exposition réunit des aquarelles et des huiles des années 1910 aux années 1960, offrant ainsi un large et passionnant panorama des multiples facettes de la peinture huppérienne.

Organisé par la Fondation Beyeler en coopération avec le Whitney Museum of American Art, New York, dépositaire de la plus importante collection au monde d'œuvres d'Edward Hopper.

TWO OR THREE THINGS I KNOW ABOUT EDWARD HOPPER

Dans l'une des salles de l'exposition sera projeté *Two or Three Things I Know about Edward Hopper*, court métrage en 3D du célèbre réalisateur et photographe Wim Wenders (Les Ailes du désir; Don't Come Knocking). Inspirées par l'«âme de l'Amérique» telle que véhiculée par Edward Hopper, ces prises feront l'objet d'une spectaculaire projection 3D.

Le film a été réalisé grâce au soutien de la Fondation BNP Paribas Suisse et la LUMA Foundation.